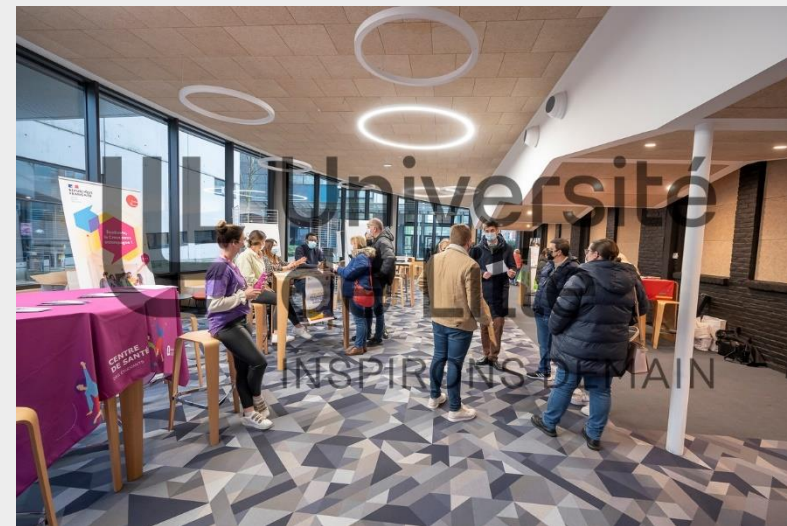


RENCONTRES PARENTS

Samedi 26
novembre 2022

LEA Roubaix





Etudier à l'Université de Lille





Etablissement public expérimental au 1 janvier 2022 :

11 Composantes (facultés)

4 établissements partenaires

-École Nationale Supérieure Des Arts Et Industries
Textiles (ENSAIT)

- École Nationale Supérieure d'Architecture et de
Paysage de Lille (ENSAPL)

-Ecole Supérieure de Journalisme (ESJ)

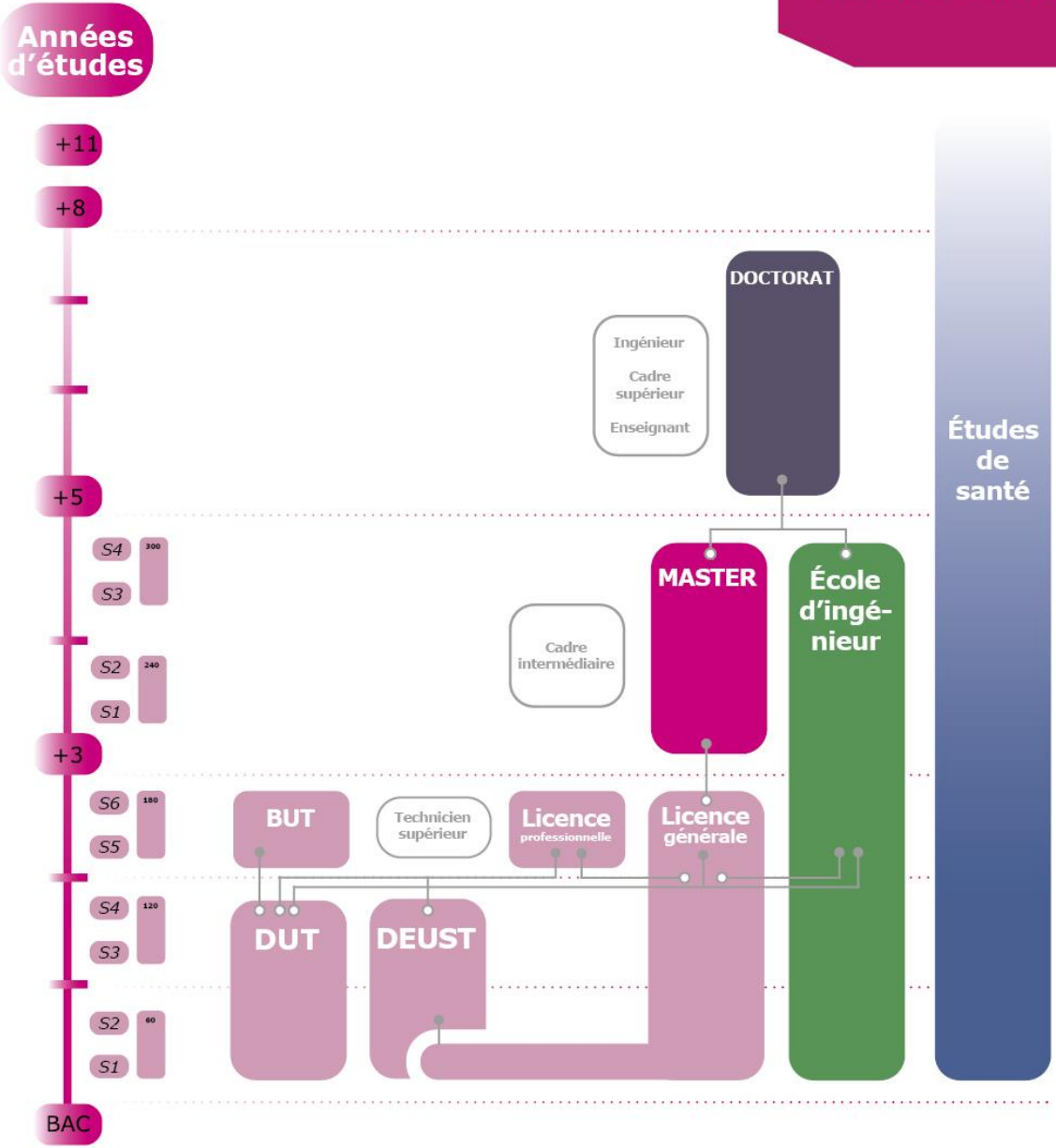
-Institut d'Etudes Politique (IEP)



L' offre de formation

Complète et riche, structurée en 4 grands domaines

Arts Lettres Langues Sciences humaines et sociales (ALLSHS)	Droit économie gestion (DEG)	Santé	Sciences et technologies
Humanités	Droit, Science politique, administration	Ingénierie et management de la santé	Sciences exactes et sciences de l'ingénieur
Information communication culture	Economie	Formation de santé	Sciences de la vie, de la terre et de l'environnement
Langues et cultures étrangères	Gestion, Management	STAPS	
Sciences sociales			



L'offre de formation *des parcours diversifiés*

L'organisation des études

Des enseignements :

- ✓ **semestrialisés** (6 semestres pour la licence)
- ✓ **organisés en Blocs de connaissances et compétences (BCC)**
constitués d' Unités d'enseignements (UE)
- ✓ **validés par l'acquisition d'ECTS**
(30 ECTS/semestre), **capitalisables** (UE)

L'organisation des études

Exemple bloc de connaissances et de compétences : Licence de géographie

Licence 1 – Semestre 1 - 30 crédits

BCC - IDENTIFIER ET ANALYSER LES GRANDS ENJEUX TERRITORIAUX, SOCIAUX ET ENVIRONNEMENTAUX

- Espaces, population, sociétés
- Dynamiques du territoire français
- Mondialisations transitions territoires

BCC - CONSTRUIRE UN RAISONNEMENT EN GÉOGRAPHIE ET EN AMÉNAGEMENT

- Définir et délimiter la ville
- Les formes de la terre
- Représentations du monde

Chaque BBC est composé d'une ou plusieurs UE qui offrent la possibilité d'acquérir et développer ses compétences en approfondissant et élargissant ses connaissances tout au long du parcours

Licence 2 – Semestre 3 - 30 crédits

PARCOURS GAU

BCC - IDENTIFIER ET ANALYSER LES GRANDS ENJEUX TERRITORIAUX, SOCIAUX ET ENVIRONNEMENTAUX

BCC - CONSTRUIRE UN RAISONNEMENT EN GÉOGRAPHIE ET EN AMÉNAGEMENT

Les parcours

répondent aux attentes et aux besoins de chacun

✓ **Ambitieux**

- *des parcours aménagés pour les bacheliers technologiques*
- *des parcours internationaux, renforcés...*

✓ **Professionnalisants**

- *Stages*
- *Contrats en alternance*

✓ **Tournés vers l'international**

- *Possibilité de mobilités internationales...*

répondent aux attentes et aux besoins de chacun

✓ *Des certifications complémentaires*

➤ *langues, informatique....*

✓ *Des adaptations pour les étudiants:*

➤ *Sportifs haut niveau, Artistes HN,*

➤ *Étudiants entrepreneurs*

➤ *Étudiants en situation de handicap*

bureaux de la vie étudiante handicap (BVEH)

Être accompagné tout au long du cursus

- ✓ **Accompagner pédagogiquement en licence**
 - *« Oui-si » parcoursup*
 - *Contrat pédagogique de réussite*

- ✓ **Accompagner à la construction du parcours de formation, du projet professionnel et personnel :**
 - *Service Universitaire Accompagnement Information Orientation*

- ✓ **Préparer à l'insertion professionnelle**
 - *le Bureau d'Aide à l'Insertion Professionnelle*

S'épanouir

La vie étudiante

✓ L' environnement de travail :

- ✓ *plateformes pédagogiques*
- ✓ *Bibliothèques universitaires et learning center*

✓ La vie étudiante :

- ✓ *sport, culture,*
- ✓ *vie associative, maison des étudiants,*
- ✓ *Engagement étudiant : bénévolat, service civique...*
- ✓ *centre de santé des étudiants...*
- ✓ *Aides financières et matérielles, épiceries sociales et solidaires, prêt gratuit d'ordinateur* *adresse mail dédiée : solidarite@univ-lille.fr*





Choisir son parcours

Être acteur de son projet

- ✓ Une démarche personnelle active et accompagnée
- ✓ Un accompagnement partagé

Université de Lille/lycées :

- *Ressources documentaires*
- *Données sur la réussite et l'insertion professionnelles (Observatoire)*
- *Journées d'immersion*
- *Tables rondes/webinaires (printemps de l'orientation)*
- *MOOC*

Être acteur de son projet

- Le site de l'université

<https://www.univ-lille.fr/etudes/sinformer-sorienter/du-lycee-a-luniversite/>

- Des outils à destination des élèves :

Ressources ULille en ligne :

<https://webtv.univ-lille.fr/grp/524/ma-licence-l-universite-de-lille/>

<https://www.fun-mooc.fr>

Journée Portes Ouvertes

**samedi 04 février
2023**

Stands

Entretiens individuels

Conférences...

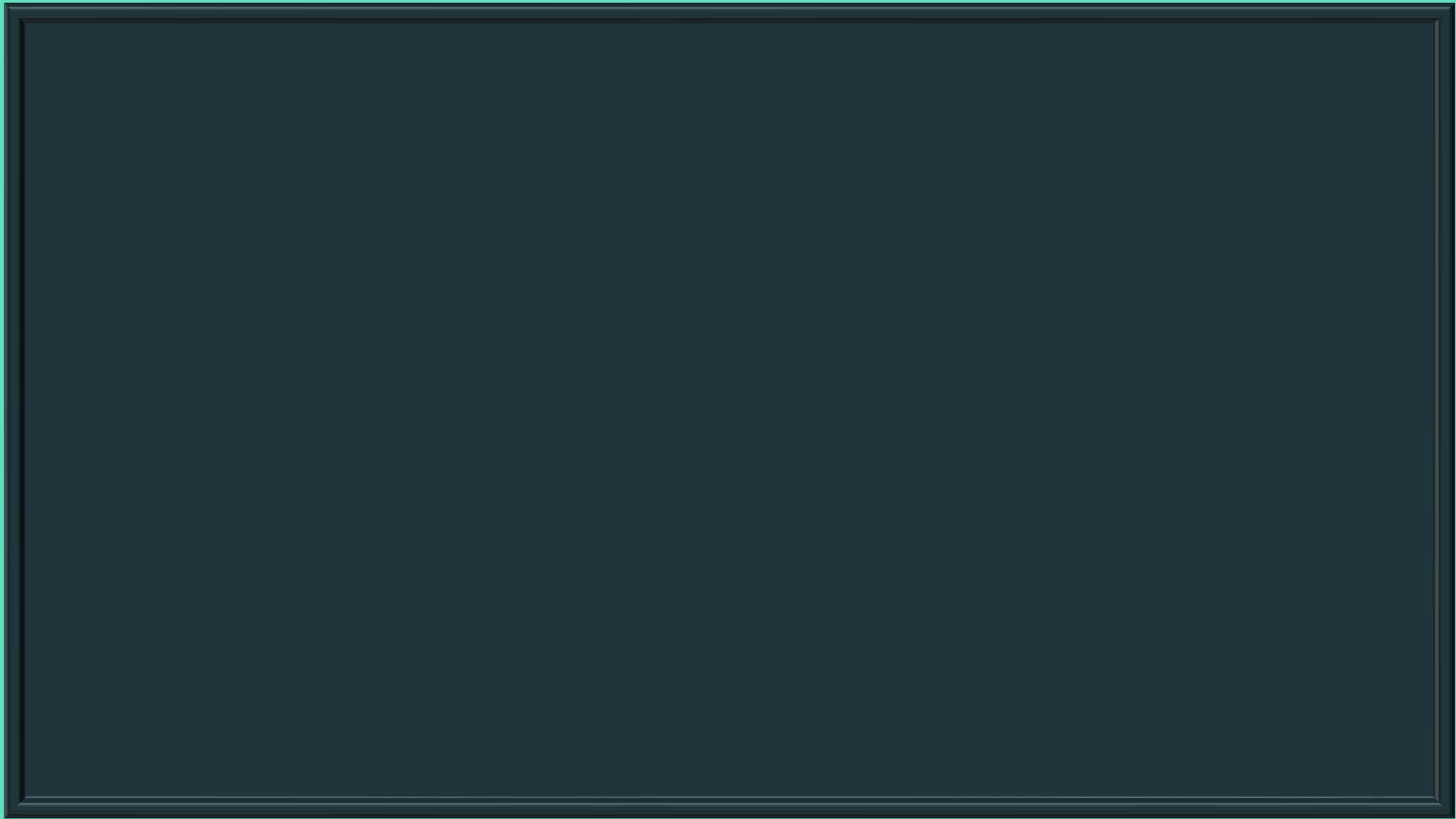
Nouveaux parcours

Rentrée 2023

- Licence - Langues, littératures & civilisations étrangères et régionales - Parcours Allemand- Parcours Langues Scandinaves – Parcours Portugais – Enseignement à distance
- Diplôme d'Etudes Universitaires Scientifiques et Techniques (DEUST)
Technicien en qualité et distribution des produits alimentaires - Infrastructures Numériques - Technicien en environnement et déchets - Guide nature multilingue – Rentrée au Semestre 1 (contre semestre 2 auparavant)
- Le Portail Sciences Exactes Sciences de l'Ingénieur devient Mathématiques Informatiques et Mathématiques, Physique, Chimie, Sciences de l'Ingénieur

Rappel 2022

- DEUST technicien préparateur en pharmacie *en apprentissage*
- Licence MIASHS option santé



Préambule – *Le BUT, réforme du DUT (1/3)*

« Avec l'arrêté du 6 décembre 2019, la création du Bachelor Universitaire de Technologie (BUT) constitue une innovation majeure pour la professionnalisation de l'ensemble du premier cycle car elle rompt avec le caractère tubulaire des formations au profit de parcours de formation ouverts, flexibles et attractifs pour des publics diversifiés qui souhaitent s'engager dans la vie active et plus lisibles pour les entreprises. Par son approche par compétences, le BUT va permettre à partir de son plein déploiement en 2023 :

- Une augmentation significative de l'insertion professionnelle à bac+3.
- Une adaptation des rythmes d'apprentissage sur l'ensemble du parcours pour une plus grande diversité des profils des futurs bacheliers généraux et technologiques.
- Une meilleure articulation du parcours avec les autres formations du cycle L grâce à des passerelles.

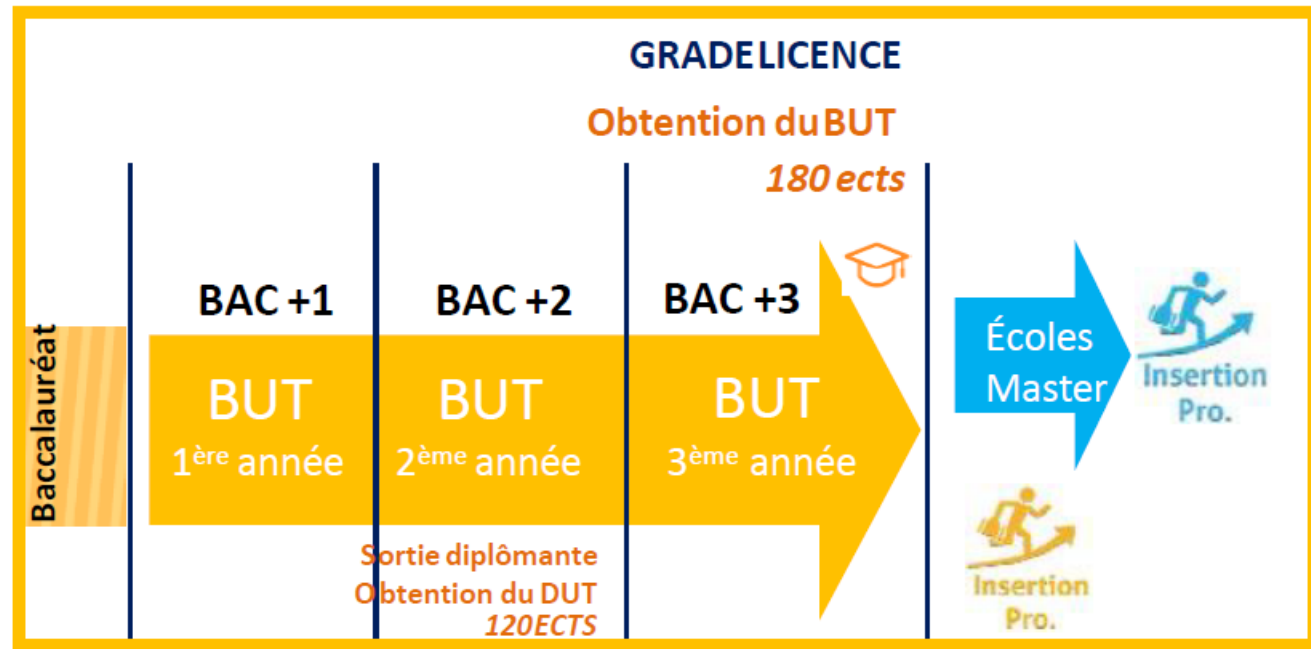
Une personnalisation des parcours et une hybridation des publics de formation initiale et tout au long de la vie. »

Source ADIUT

Préambule – *Le BUT, réforme du DUT (2/3)*

CURSUS

Ce diplôme de niveau bac+3, vous permet d'obtenir le grade de Licence. Il est aligné sur les standards internationaux et facilite les échanges avec les universités étrangères.

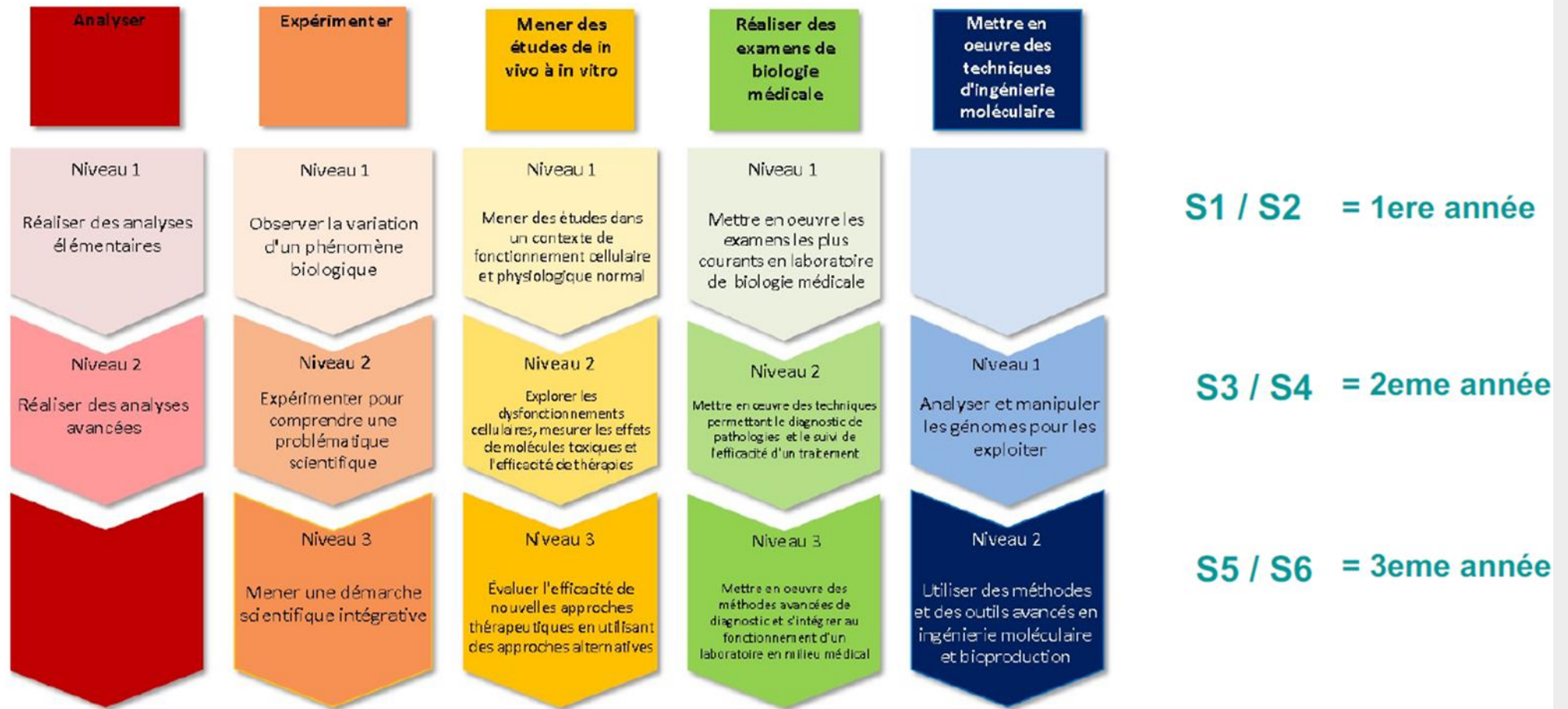


Préambule – *Le BUT, réforme du DUT (3/3)*

- Programme National
- Spécialités
- 1 spécialité → 1 à 5 parcours
- 1 parcours → 4 à 6 Blocs de Compétences
- 1 Unité d'Évaluation ≡ 1 compétence finale ≡ pôle ressources (apprentissages critiques) + pôle SAE (situation d'apprentissage et d'évaluation)
- Démarche portfolio → autoévaluation...
- Stages : 22 à 26 semaines
 - S1 à S4 : 8 à 12 semaines
 - S5 et S6 : 12 à 16 semaines

✓ Validation du BUT = Validation de 5 compétences (Unité d'Enseignement – UE)

- UE1, UE2, UE3, UE4, UE5 réparties sur la 1ère année et/ou la 2ème année et /ou la 3ème année



Le BUT en quelques mots

**Une formation
sélective**

**Un cursus
universitaire**

**Une formation
professionnalisante**

**Une pédagogie de
proximité**

**Une mobilité
internationale**

**Un grade européen
de licence**

IUT de Lille – Formations

- **3 champs disciplinaires :**
 - les sciences et technologies
 - le droit et l'économie gestion
 - les sciences humaines et sociales

IUT de Lille – Formations

Les sciences et technologies

- BUT Statistique et Informatique Décisionnelle (STID)
- BUT Informatique puis en BUT2 :
 - Parcours réalisation d'application : conception, développement et validation
 - Parcours déploiement d'applications communicantes et sécurisées
- BUT Génie Mécanique et Productique
 - Parcours Conception et productions durables
 - Parcours Innovation pour l'industrie
 - Parcours Management de process industriels
- BUT Chimie puis en BUT2 :
 - Parcours Analyse, contrôle-qualité, environnement
 - Parcours Matériaux et produits formulés
- BUT Génie Electrique et Informatique Industrielle puis en BUT2 :
 - Parcours électronique et systèmes embarqués
 - Parcours électricité et maîtrise de l'énergie
 - Parcours automatisme et informatique industrielle

IUT de Lille – Formations

Les sciences et technologies

- BUT Génie Biologique dès le BUT1 :
 - Parcours Science de l'aliment et biotechnologies
 - Parcours Biologie médicale et biotechnologies
 - Parcours Diététique et nutrition
- BUT Mesures Physiques puis en BUT2 :
 - Parcours Techniques d'instrumentation
 - Parcours Matériaux et contrôles physico-chimiques
 - Parcours Mesures et analyses environnementales

IUT de Lille – Formations

Droit, économie, gestion

- BUT Carrières juridiques puis en BUT2 :
 - Parcours Administration et justice
 - Parcours Patrimoine et finance
 - Parcours Entreprise et association
- BUT Management de la Logistique et des Transports
- BUT Gestion des Entreprises et des Administrations puis en BUT2 :
 - Parcours Gestion comptable, fiscale et financière
 - Parcours Contrôle de gestion et pilotage de la performance
 - Parcours Gestion et pilotage des ressources humaines
 - Parcours Gestion, entrepreneuriat et management des activités
 - Parcours Gestion des entreprises et des administrations
- BUT Techniques de commercialisation puis en BUT2 :
 - Parcours Marketing digital e-commerce et entrepreneuriat
 - Parcours Business international achat et vente
 - Parcours Marketing et Management du point de vente
 - Parcours Business développement et gestion de la relation client
 - Parcours Stratégie de marque et événementiel

IUT de Lille – Formations

Sciences humaines et sociales

- BUT Information Communication
 - Parcours communication des organisations
 - Parcours Métiers du livre et du patrimoine
- BUT Carrières Sociales
 - Parcours animation sociale et socio-culturelle
 - Parcours éducation spécialisée
 - Parcours villes et territoires durables

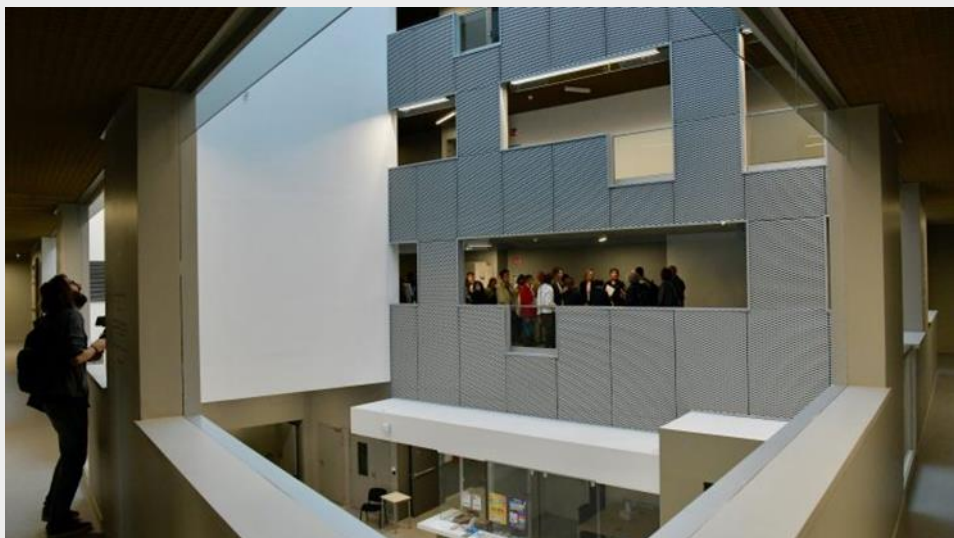
IUT de Lille – *Site(s) de Villeneuve d'Ascq*

- GB – Génie Biologique
- GEII – Génie électrique & informatique industrielle
- Informatique
- MP – Mesures Physiques
- Chimie
- GMP – Génie Mécanique et Productique
- GEA – Gestion des Entreprises et des Administrations



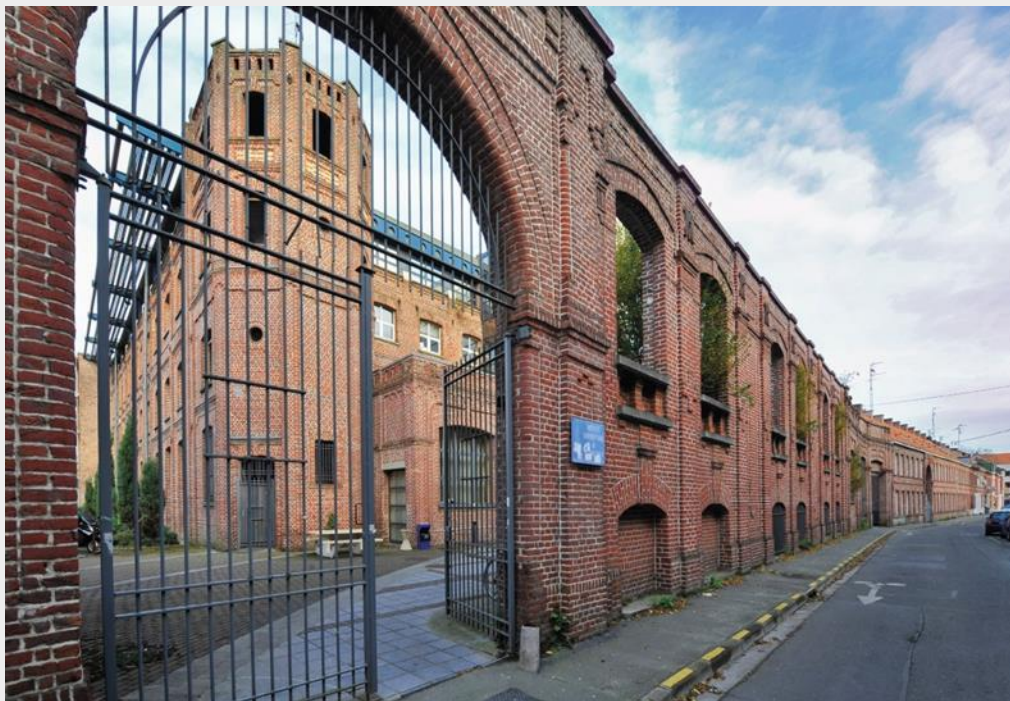
IUT de Lille – *Site de Roubaix*

- CJ – Carrières Juridiques
- STID – Statistique & informatique décisionnelle
- TC – Techniques de commercialisation



IUT de Lille – *Site de Tourcoing*

- CS – Carrières Sociales
- InfoCom – Information & communication
- MLT – Management de la logistique & des transports



Diplôme d'Etudes Universitaire de Sciences et Technologie

- Les formations d'une durée de 18 mois ou 2 ans (Bac+2) se composent de cours magistraux, Travaux Dirigés, Travaux Pratique et d'un stage de 8 à 10 semaines.
- Petits effectifs : 25 à 40 étudiants

DEUST DISTRIBUTION ET QUALITÉ DES PRODUITS ALIMENTAIRES

- Formation pluridisciplinaire, à caractère professionnel
- Secteurs : Grande distribution
- contrôle et de maîtrise de la qualité des industries agro-alimentaires

- Métiers . Les chefs de rayons
- Les techniciens contrôle/qualité en industrie alimentaire
- Poursuite d'études :
 - Licence professionnelle dans la qualité alimentaire ou le management en grande distribution
 - Master en agro-alimentaire, à l'issue de la licence professionnelle.

DEUST TECHNOLOGIE DE L'ORGANISATION DANS LES PROFESSIONS DE SANTÉ

Les domaines d'activité :

- autour du médicament en gestion des stocks approvisionnement, répartition, remboursement ;
- autour des analyses dans les laboratoires de biologie : ramassage, stock des réactifs, gestion des résultats, comptabilité ;
- en économie de la santé et en qualité : administrations, équipes chargées des habilitations et des accréditations.

Attendus

- Disposer de compétences scientifiques
- Savoir mobiliser des compétences en matière d'expression orale et écrite afin de pouvoir argumenter un raisonnement
- Etre intéressé par la démarche scientifique
- Etre intéressé par les questions de santé et les questions sociales

DEUST TECHNOLOGIE DE L'ORGANISATION DANS LES PROFESSIONS DE SANTÉ

Poursuite d'études

Le DEUST permet une insertion professionnelle immédiate ou la poursuite d'études dans le cadre d'une licence professionnelle (accès sur dossier).

Insertion professionnelle

Métiers :

- Technicien supérieur dans les pharmacies hospitalières et les officines, les laboratoires d'analyses, les grossistes répartiteurs.
- Technicien supérieur dans les administrations des établissements de soins (département d'information médicale, service informatique...).
- Technicien supérieur dans les organismes de tutelle (CRAM, CNAM...).
- Technicien d'information médicale.

DEUST ANIMATION ET GESTION DES ACTIVITÉS PHYSIQUES, SPORTIVES OU CULTURELLES

Compétences visées

- Animer, enseigner les APS inscrites au sein d'un projet, dans le but d'améliorer les compétences des différents publics au sein de l'environnement d'exercice de la structure concernée.
- Prôner les APS au travers de diverses manifestations ou événements.
- Participer à la gestion administrative et financière d'une structure.
- Développer et conduire les projets d'animation de la structure.

DEUST ANIMATION ET GESTION DES ACTIVITÉS PHYSIQUES, SPORTIVES OU CULTURELLES

Poursuite d'études

L'objectif premier du DEUST est l'insertion professionnelle. Exceptionnellement, poursuite en Licence professionnelle ou Licence STAPS, après étude d'un dossier de candidature par la commission pédagogique et au vu des résultats et du projet professionnel.

Insertion professionnelle

- Le secteur marchand des loisirs sportifs
- La distribution et la commercialisation des articles de sport
- Les associations sportives et centres de vacances et de loisirs
- La fonction publique territoriale (par concours du Centre national de la fonction publique territoriale-CNFPT)

DEUST GUIDE NATURE MULTILINGUE

- **Missions**

- Faire découvrir aux touristes les milieux naturels en leur donnant des informations sur les sites visités,
- Participer à des projets d'aménagement du territoire ou à la constitution de zones écologiques protégées (parcs naturels, réserves dédiées à la protection des écosystèmes faune-flore),
- Contribuer à la préservation ou à la création dans le tissu urbain, d'espaces où se développe l'activité touristique liée à la nature (promenades plantées, écomusées...).

DEUST GUIDE NATURE MULTILINGUE

Insertion professionnelle

- Tourisme vert
- Environnement (préservation des milieux naturels...).

Dans les collectivités territoriales (conseils régionaux, mairies etc.)
ou au sein d'organismes privés :

- animateur environnement
- Guide touristique
- Agent du patrimoine

DEUST SANTÉ, ENVIRONNEMENT : TECHNIQUES DE LABORATOIRE

Attendus

- Formation scientifique ou technologique: physique - chimie - mathématiques - sciences de la vie
- Etre intéressé par les questions scientifiques, de santé et d'environnement.
- Etre intéressé par la démarche scientifique
- Esprit critique et rigueur
- Autonomie et organisation dans le travail personnel et collectif
- Disposer d'aptitudes à la compréhension et à l'analyse de documents
- Savoir mobiliser des compétences de communication dans l'expression orale et écrite

DEUST SANTÉ, ENVIRONNEMENT : TECHNIQUES DE LABORATOIRE

Poursuite d'études

Le DEUST permet une insertion professionnelle immédiate ou la poursuite d'études dans le cadre d'une licence professionnelle (accès sur dossier).

Insertion professionnelle

- Technicien(ne) dans les domaines de l'industrie pharmaceutique, agroalimentaire, cosmétologie...
- Technicien(ne) en qualité des milieux (air, eau, sol)
- Technicien(ne) en laboratoire de recherche (industries, organismes publics)

DEUST MÉTIERS DES BIBLIOTHÈQUES ET DE LA DOCUMENTATION

Insertion professionnelle

- Bibliothécaire adjoint spécialisé dans la fonction publique d'État
- Assistant territorial de conservation du patrimoine et des bibliothèques principal de 2e classe.
- Technicien-ne de la documentation
- Documentaliste
- Bibliothécaire

Poursuite d'études : licences professionnelles métiers du livre et métiers de l'information

DEUST ENVIRONNEMENT ET DÉCHETS

Poursuite d'études

Licence professionnelle.

Insertion professionnelle

Secteurs de :

- l'eau (production et distribution de l'eau, assainissement, gestion environnementale de l'eau, qualité des eaux...)
- les déchets (filrière de valorisation, production d'énergie, recyclage...),
- l'environnement (préservation des milieux naturels, traitement des sols pollués...).

Métiers

- technicien dans l'assainissement,
- technicien dans la gestion, la collecte et la valorisation des déchets,

DEUST INFRASTRUCTURES NUMÉRIQUES

Secteurs

- l'industrie,
- les entreprises privées,
- les collectivités locales,
- les services ou l'administration,

Insertion professionnelle

Exemples de secteurs d'activité en qualité de technicien :

- sous-officier ou officier (avec poursuite d'études BAC+3 min) sous contrat spécialiste SIC (Systèmes d'Information et de Communication) dans l'Armée de terre (technicien informatique, spécialiste Télécoms, administration réseaux, sécurité des systèmes d'information, architecte réseaux et systèmes d'information...) sous réserve de nationalité française.
- installation, administration et maintenance de réseaux cuivre et fibre optique,

DEUST INTERVENTION SOCIALE

Publics

- les Personnes Agées
- les Personnes Handicapées
- la Petite Enfance.

Metiers

- Encadrant médico-social des personnes dépendantes
- Accompagnateur médico-social
- Agent de prévention et de proximité
- Assistant de coordination

Poursuite d'études

Le DEUST débouche sur une insertion professionnelle mais les étudiants peuvent:

- entrer en 3ème année, dans la licence professionnelle "Intervention sociale"
- poursuivre sur le parcours long "Licences - Masters" selon les résultats obtenus.

Éléments de bilan 2022

Offre

16 322 places proposées en Licence, DEUST

140 places formations domaine sanitaire

1544 en BUT (Tous les candidats sauf techno = 903/ bac techno = 641)

Candidatures

181 556 candidatures confirmées en licence, DEUST (hors sous vœux)

2347 candidatures formations domaine sanitaire

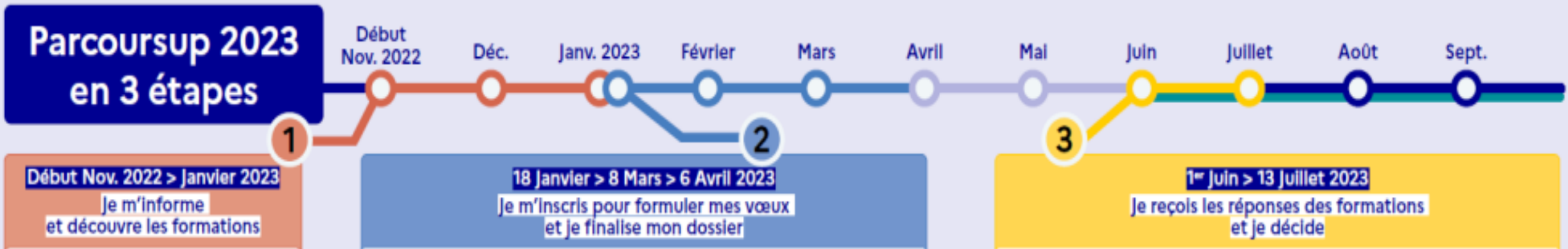
31018 candidatures en BUT

Phase de proposition

parcours n'ayant pas épuisé la liste des candidats classés (fin de procédure 17/09) :

- formations du domaine sanitaire* (*orthophonie, orthoptie, audioprothésiste*)
- PASS (*mineure: science du médicament, psychologie, économie et management, chimie, sciences sanitaire et sociale, STAPS, SV, sciences infirmières*)
- Licences option santé : *SV, STAPS, psychologie, Droit, économie et management*
- STAPS (*tous parcours*)
- Licences option journalisme*
- Psychologie ; sciences de l'éducation
- LLCER Japonais, Hébreux, Anglais EAD, LEA anglais-chinois
- Etudes cinématographiques
- Droit international droits européens ; Science politique
- Gestion* ; *Economie et management ; Double diplôme sociologie/économie**
- Communication
- Histoire-Préparation IEP*, Histoire-géographie

Le calendrier 2023



Conseils aux candidats

- *Être attentif aux attendus*
- *Suivre les conseils aux candidats (dans la fiche formation)*
- *Prendre connaissance des données : nb de places/ nb de candidatures/ rang du dernier admis*
- *Valoriser les expériences personnelles et argumenter son projet*
- *Savoir identifier ses forces et faiblesses*
- *Faire preuve de réalisme*
- *Faire preuve de patience en maintenant en attente le vœu pour lequel vous êtes motivé (désistements jusqu'à la fin de la procédure)*

Merci pour votre attention

Retrouver les enregistrements de ces rencontres parents :

-YOUTUBE <https://youtu.be/lcs0BqOCO4E>

-Site de l'université : <https://www.univ-lille.fr> pages « *Du lycée à l'université* »