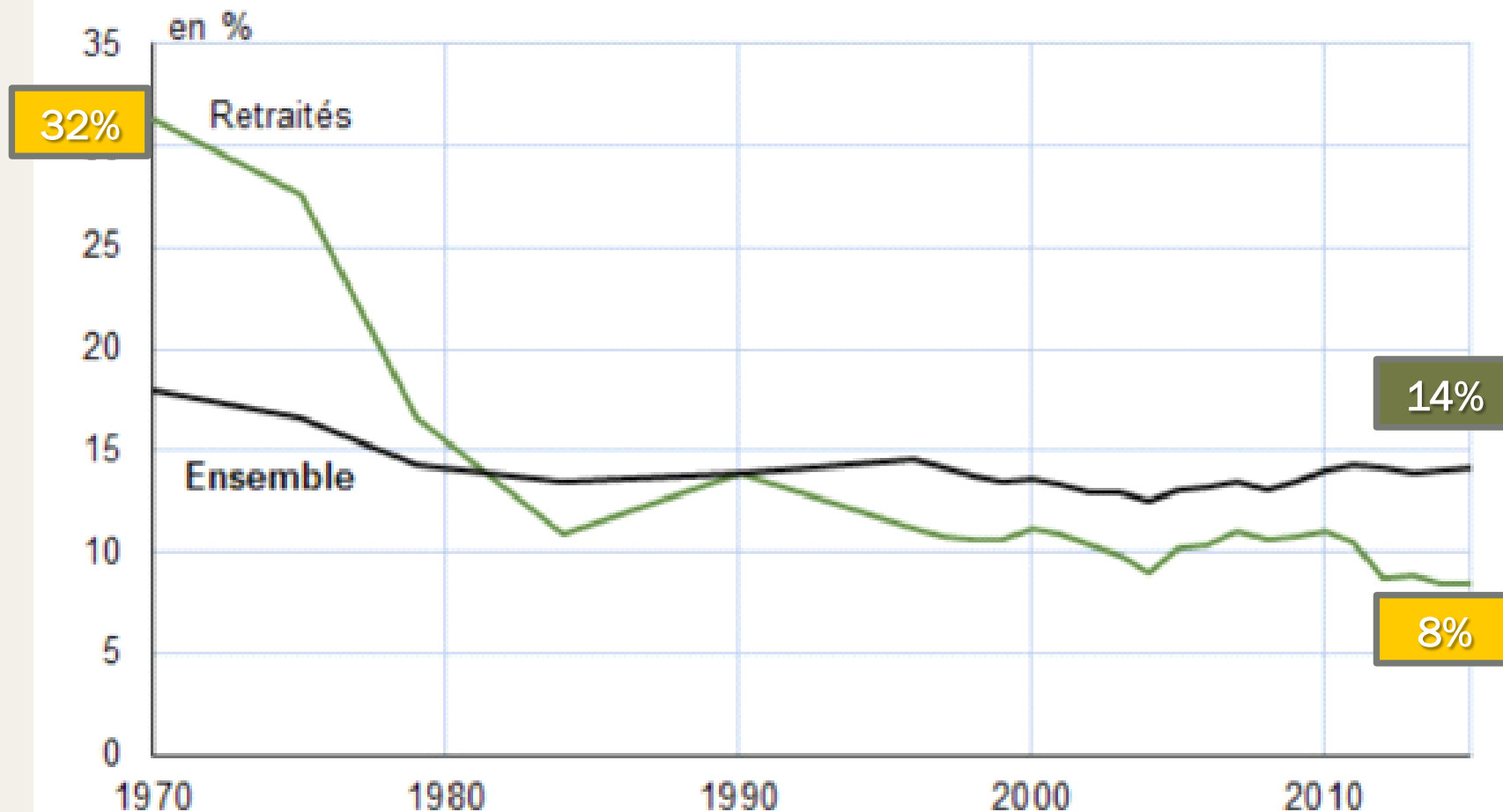


# LE SYSTÈME FRANÇAIS DE RETRAITE : ETAT DES LIEUX

## Des paramètres souvent changés, reposant sur des logiques distinctes

	1972	1981	1993	2003	2010	2014
	Logique de mieux être social		Logique gestionnaire et comptable			
Taux de cotisation						Petite augmentation
Durée de cotisation	37,5		40	41 (yc public)	41,5	43
Age légal de départ	65 ans	60 ans		62 ans	67 pour un taux plein	
Calcul salaire de référence	10 meilleures années		25 meilleures années			
Règle d'indexation	Salaires		Inflation (privé)	Inflation (public)		
Autres paramètres	Minimum vieillesse  Pension de réversion  Enfants			Départ Anticipé (16 ans)	Départ Anticipé (18 ans)	Compte pénibilité  Droit à l'innovation  Rachat d'étude

## 1 Taux de pauvreté des retraités et de la population entre 1970 et 2015



Sources : Insee-DGI, enquêtes Revenus fiscaux, enquêtes Revenus fiscaux et sociaux rétrospectives ; Insee-DGFiP-Cnaf-Cnav-CCMSA, enquêtes Revenus fiscaux et sociaux.

## Taux de pauvreté des plus de 65 ans en 2018 en Europe



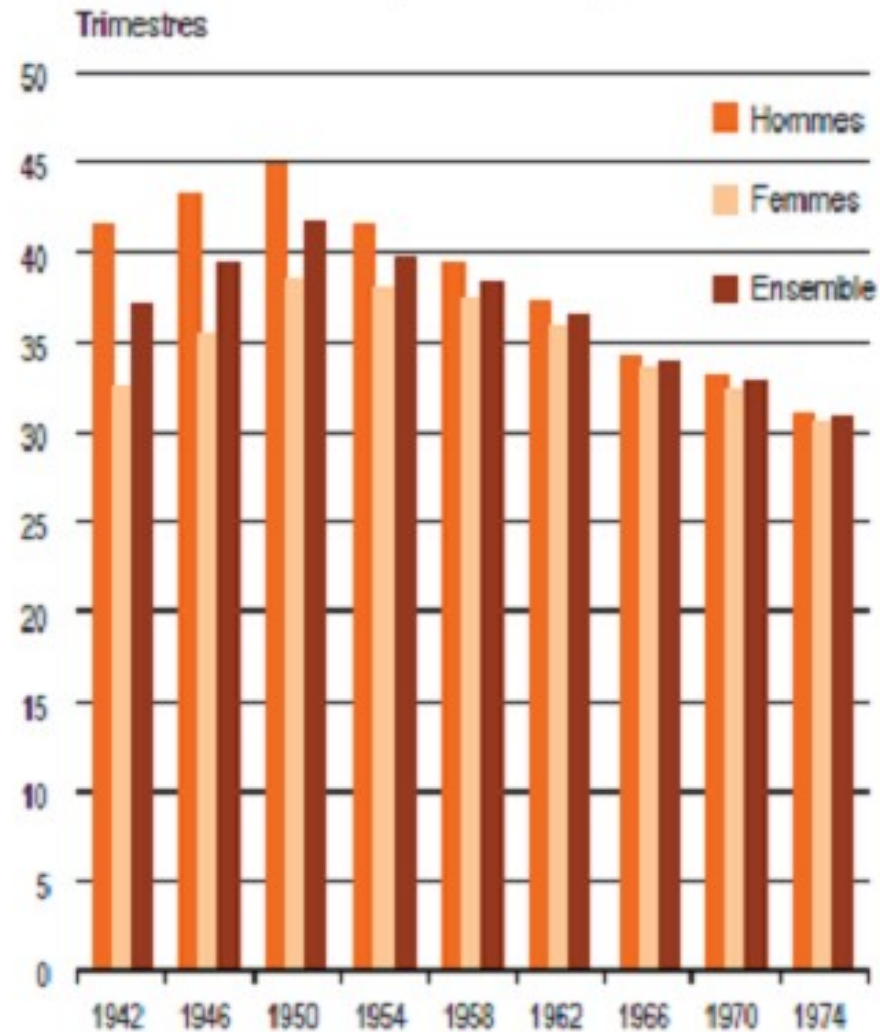
## Des inégalités femmes/hommes marquées qui se réduisent très peu au fil du temps

	Femmes	Hommes	Ecart
pension moyenne de droit direct	1 123 euros	1 933 euros	42%
Pension moyenne perçue (yc réversions)	1 388 euros par mois et	1 955 euros	29%

Source : DRESS 2019

## Des trimestres plus difficiles à acquérir en début de vie active ...

GRAPHIQUE 1 ● Nombre moyen de trimestres validés à 30 ans par sexe et génération

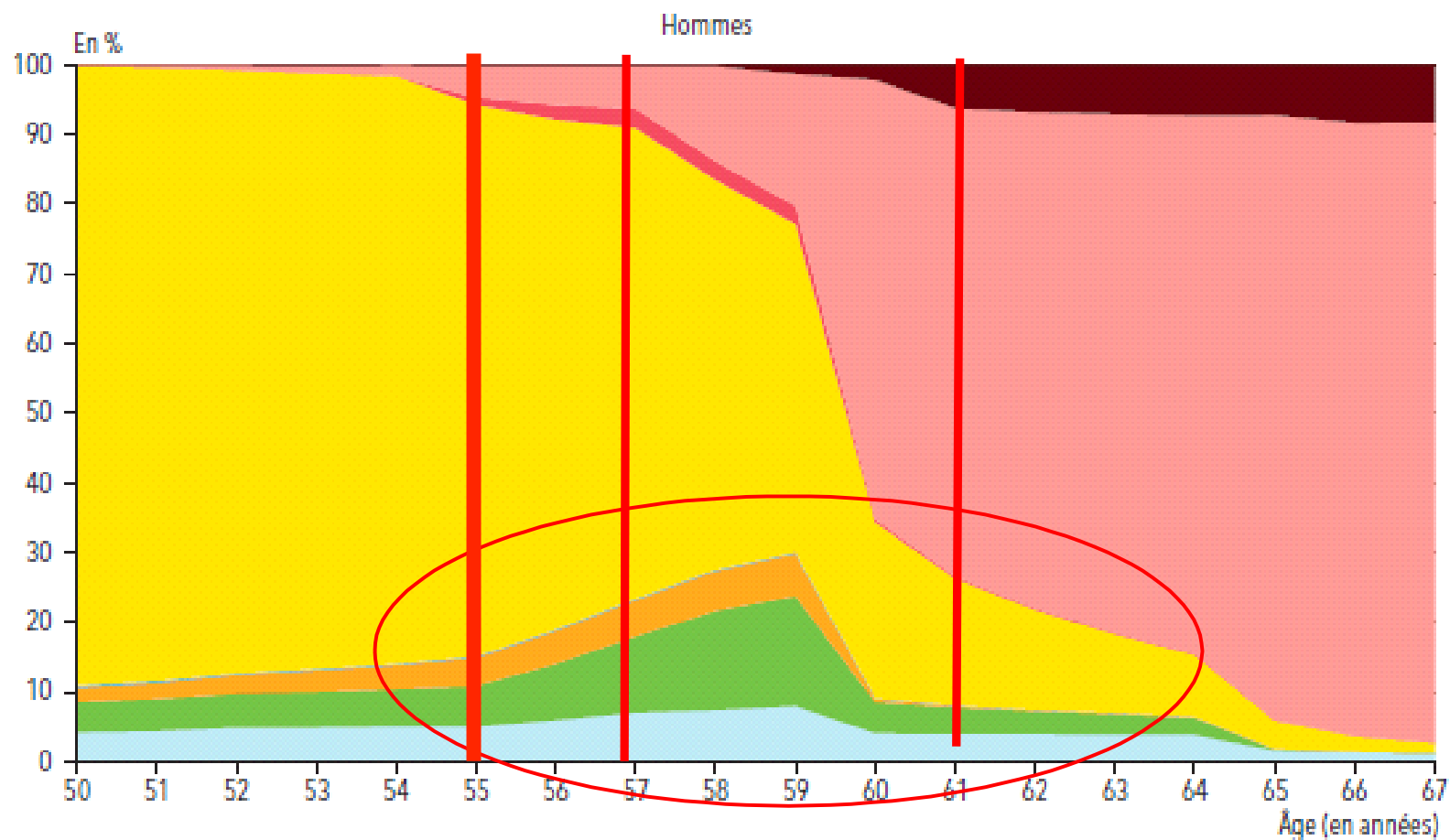


Champ • Cotisants ayant été présents sur le marché du travail avant 30 ans.  
Sources • EIC 2005, DREES.

## ... et en fin de vie active

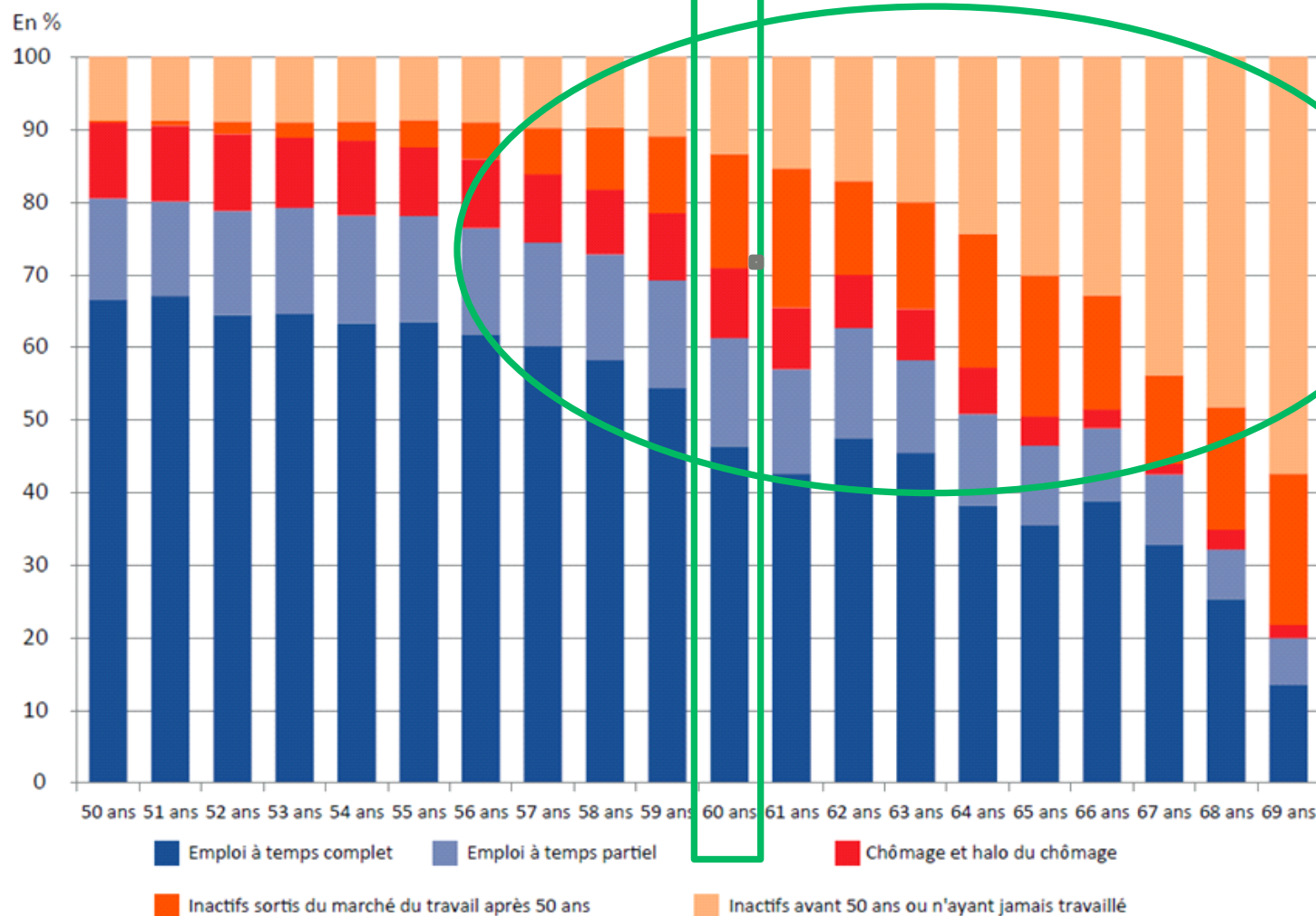
**Graphique 3** Situations principales successives, de 50 à 67 ans, pour les femmes et les hommes de la génération 1946

- Cumul emploi-retraite, retraite progressive
- Préretraite
- AVPF
- Chômage
- Retraite
- En emploi
- Maladie ou invalidité
- Absence



Graphique 2b

Situations au regard de l'emploi - Hors retraités (moyenne 2016-2018)



A 60 ans, les non retraités sont 64% à être en emploi

Champ : France (hors Mayotte), personnes de 15 ans ou plus vivant en ménage ordinaire.

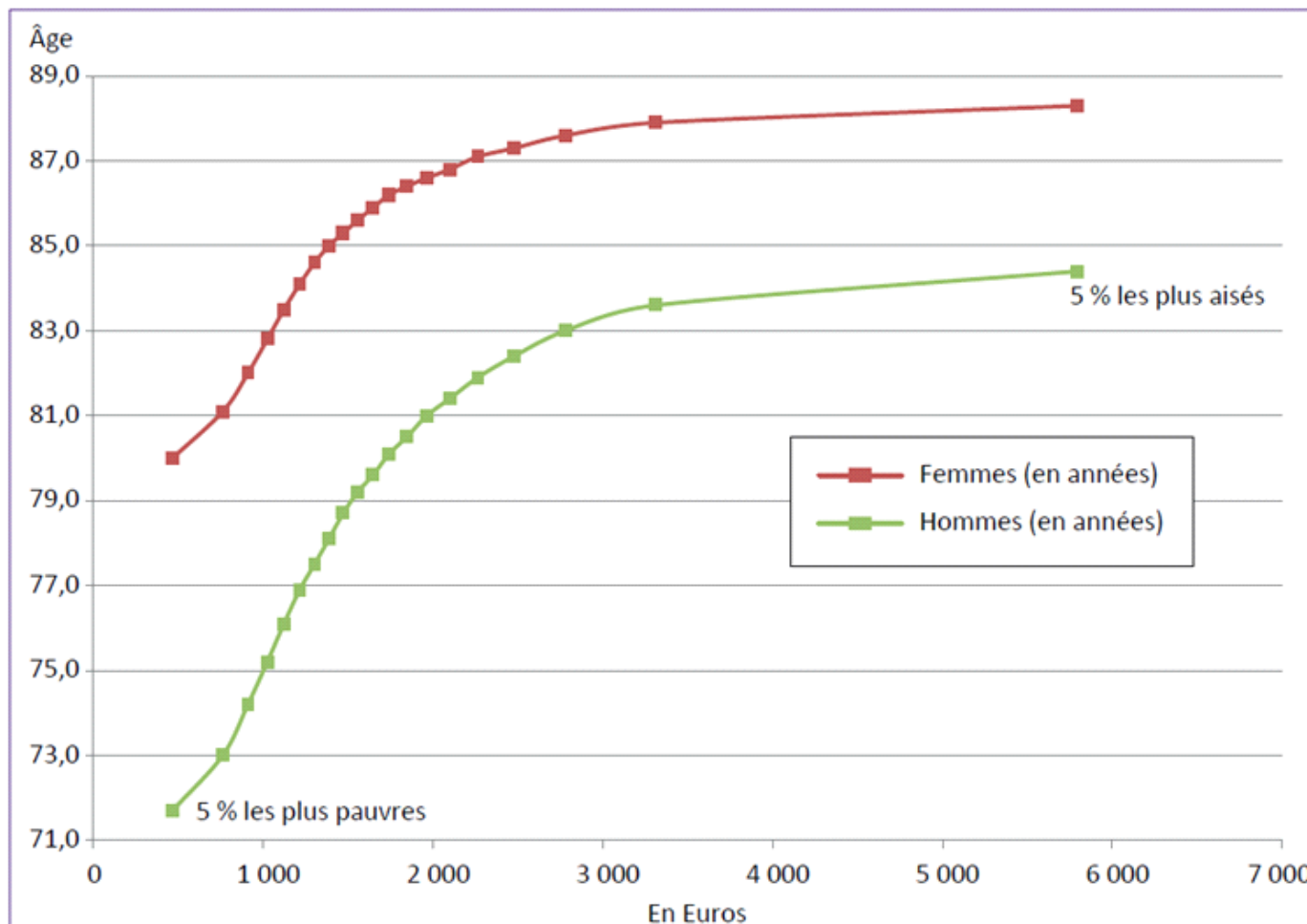
Lecture : en 2018, les personnes non-retraitées de 60 ans sont 64 % à être en emploi, 5 % au chômage, et 31 % en inactivité hors-retraite.

Source : Insee, enquête Emploi 2016 ; calculs Dares ; rapport du COR 2019 (adapté de figure I.25) [3].



# Des réformes globalisantes, mais des situations inégalitaires qui persistent

Espérance de vie par sexe et par niveau de vie mensuel



Note : en abscisse, chaque point correspond à la moyenne des niveaux de vie mensuels d'un vingtile. Chaque vingtile comprend 5 % de la population.

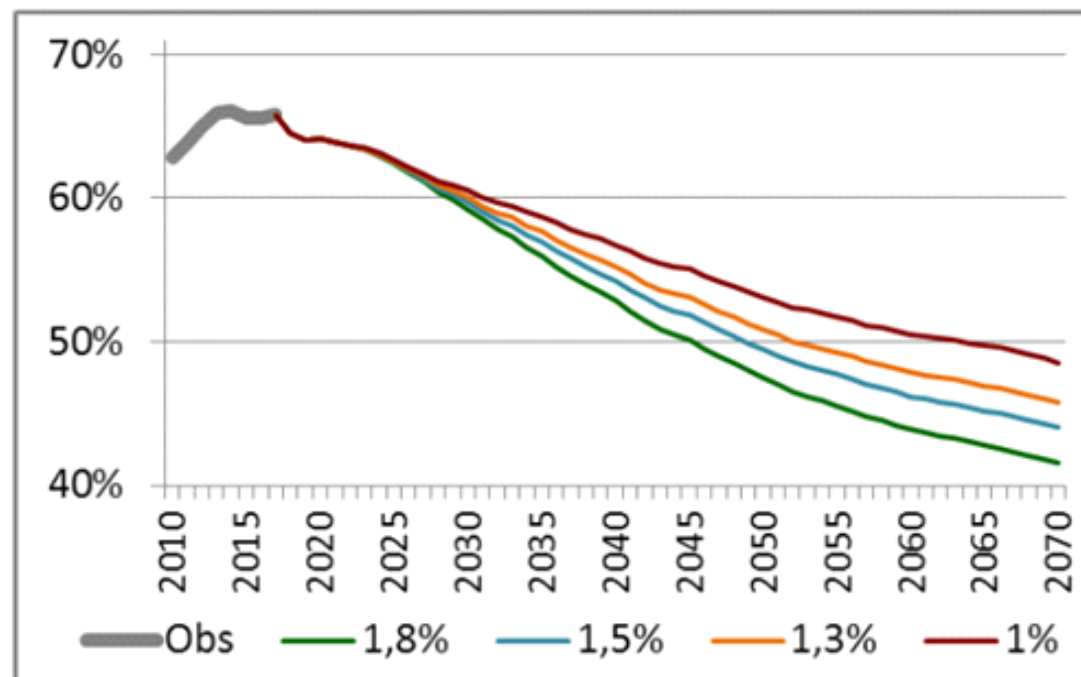
Lecture : en 2012-2016, parmi les 5 % les plus aisés, dont le niveau de vie moyen est de 5 800 euros par mois, l'espérance de vie à la naissance des hommes est de 84,4 ans.

Champ : France hors Mayotte.

Source : Insee-DGFIP-Cnaf-Cnav-CCMSA, Échantillon démographique permanent. Repris de [16]

## Un décrochage programmé des niveaux de pensions par rapport aux actifs

**Figure 2.43 – Pension nette relative en projection  
(pension nette moyenne de l'ensemble des retraités  
rapportée au revenu d'activité net moyen)**



*Lecture : en 2017, dernière année observée, la pension nette moyenne de l'ensemble des retraités représentait 65,8 % du revenu d'activité net moyen de l'ensemble des personnes en emploi.*

*Note : La pension nette relative correspond au ratio présenté dans la figure 2.39, que l'on projette ici à l'horizon 2070. Le numérateur et le dénominateur de ce ratio sont présentés dans la figure 2.42.*

*Sources : DREES, modèle ANCETRE 2009-2017; INSEE, Comptes Nationaux ; projections COR – juin 2019.*